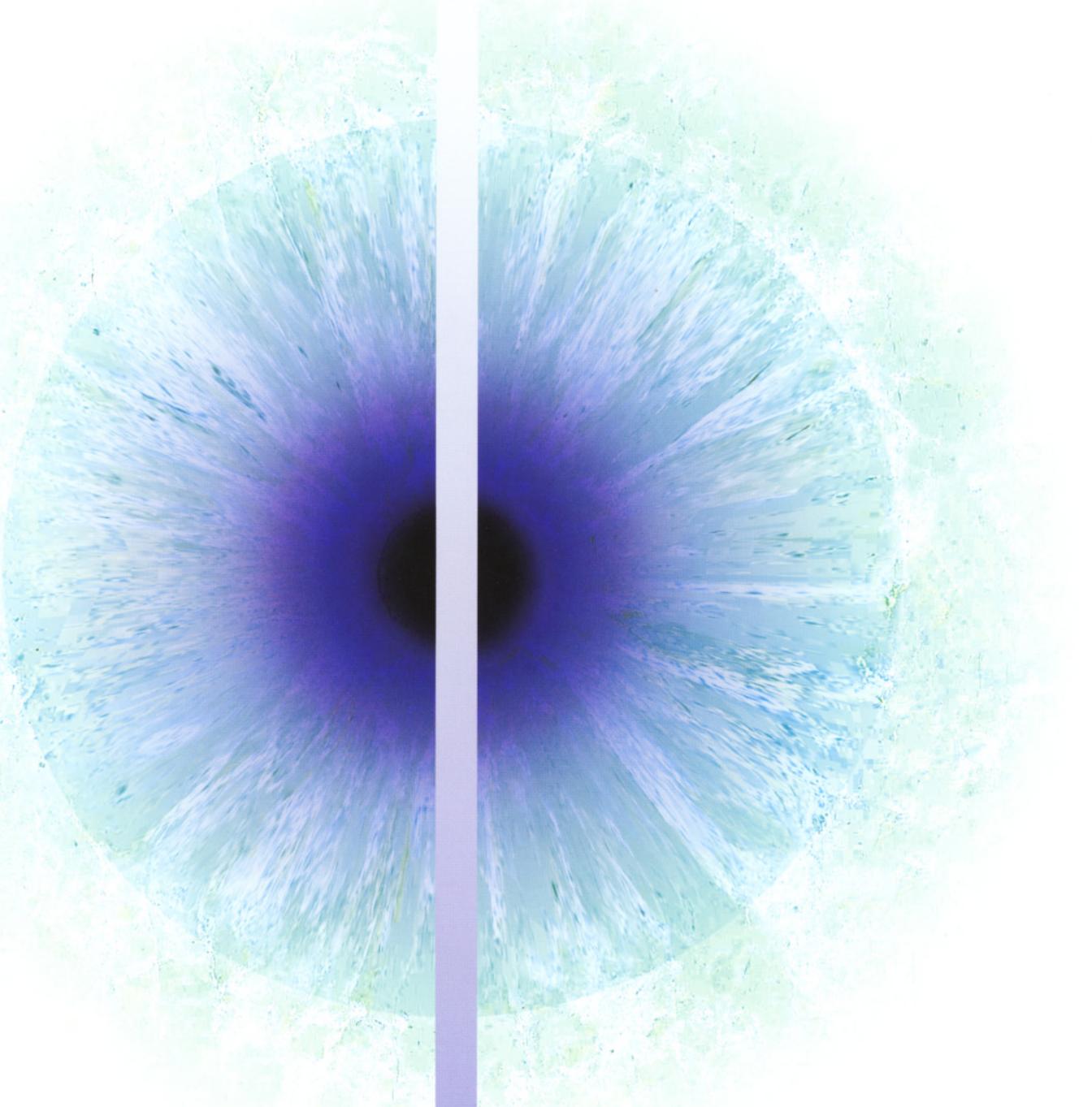


MX5015

日立リーダ式アースドリル



HITACHI

ドイツ
バウアー社の
施工実績に基づく
ツールを
使用

豊富な掘削ツールでさまざま

大口径アースドリル、オーガアタッチメントや、ケーシングドライブの装着が行えます。

都市再開発基礎工事に伴う既設杭や地中障害物撤去作業をはじめ、山間部の軟岩・玉石層の掘削など、幅広い作業を効率良くこなします。

強力な掘削トルクで多様な地盤に対応

最大掘削トルク:
15tf・m



用途別に使い分けのできるケリーバ

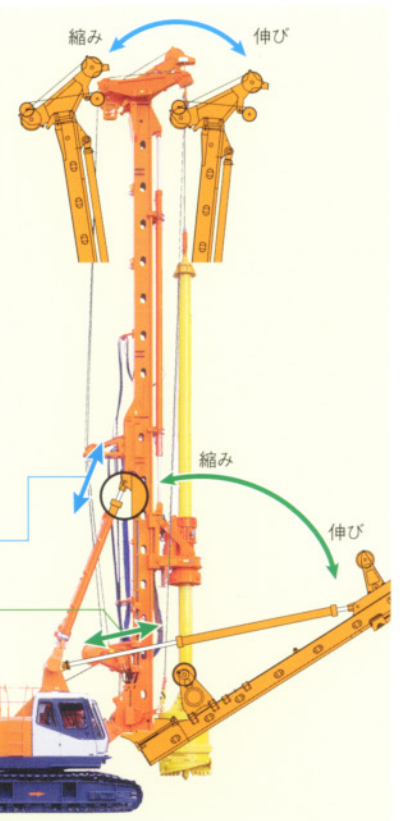
ケリーバは伸縮式で丸型タイプ。

用途に合わせて摩擦式ケリーバと全体に伸縮ロックがかかるロックングケリーバが、使い分けできます。

ストローク切替え式の バックステーシリンダ

バックステーシリンダは、ロングストロークシリンダとショートストロークシリンダの切替え式。

作業時はショートストロークシリンダにすると、誤操作によるリーダの傾き過ぎを防止できます。ロングストロークシリンダは、組立・分解時に使います。



建設省低騒音型建設機械



まな現場に対応

最大掘削径：
2m



最大掘削深度：
60m
5段摩擦式ケーリーバ
使用時



6.7mのスラストストローク

スラストストロークは6.7mと長く、効率の良い精度の高い掘削が行えます。4段ロックンゲリーバ使用時は20tfの押込み力をフルに生かし、パワフルな掘削作業が可能。硬土質での施工を容易にします。

ドライブ装置でケーシングを直接駆動

ケーシングにドライブアダプタを取り付け、直接ケーシングの回転、圧入が行えるシンプルな設計です。(スラストシリンダによる押込み力は最大20tf、引抜き力は最大25tfです)

快適なキャブで軽快な操作

電動チルトレバースタンド、アジャスタブルシートで、好みの姿勢で操作できます。フロントウインドは、大型曲面ガラスを採用しているため、視界が広く作業性、安全性が向上します。



クリーンで静かなアースドリル

大容量のエンジンマフラ、エンジンルーム内に吸音材を取り付け、騒音を低減。建設省の低騒音型建設機械の基準値をクリアしています。ブレーキライニングにはノンアスベスト材、エアコンは代替フロンを使用しています。

確認用カメラ&カラーモニター



ドラムの巻取り状態と左後方視界が、キャブ内のカラーモニターで確認できます。



左後方視界確認用カメラ



ドラムの巻取り確認用カメラ



メンテナンス用手すり、はしご

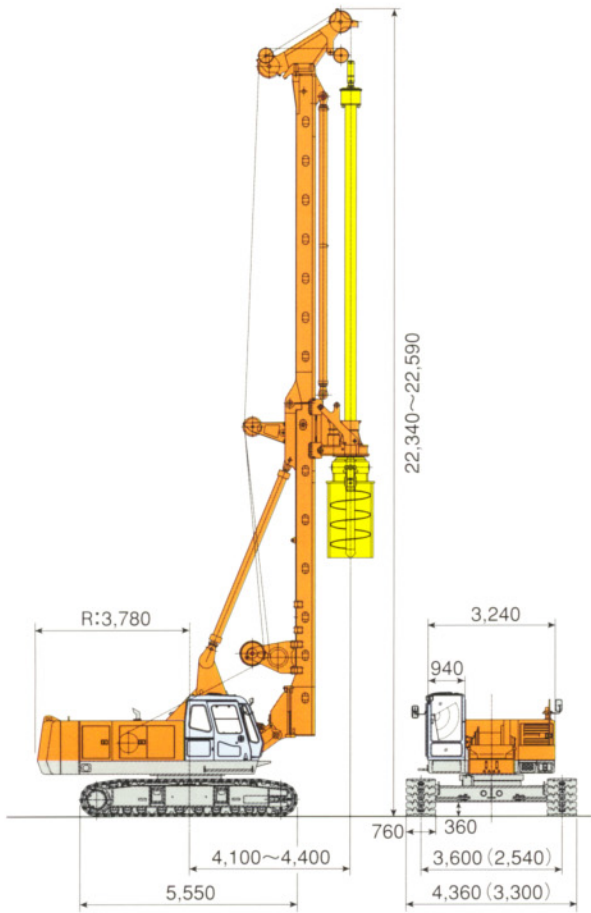


オイルゲージ(作動油タンク)

■寸法図

単位:mm

()内はクローラ縮小時の寸法です。



■仕様

		MX5015	
バケット掘削トルク(4段切替式)	kN・m (tf・m)	147/98/59/39 (15/10/6/4)	
最大掘削深度	m	60 *	
最大掘削径	mm	2,000	
ロープ径	ケリーロープ	mm	26
	補巻	mm	20
バケット最大巻上げ力	主巻 kN (tf)	176 (18)	
バケット最大回転数	min ⁻¹ (rpm)	40 (40)	
スラストシリンダ最大ストローク	m	6.7	
スラストシリンダ力	押込み kN (tf)	196 (20)	
	引抜き kN (tf)	245 (25)	
補助つり上げ荷重	t	6.5	
最大巻上げ速度	主巻 m/min	80	
	補巻 m/min	50	
旋回速度	min ⁻¹ (rpm)	4.0 (4.0)	
走行速度(高速/低速)	km/h	1.7/1.4	
エンジン	名称	日野H07CT	
	定格出力 kW/min ⁻¹ (PS/rpm)	132/2,000 (180/2,000)	
カウンタウェイト質量	t	17.6	
全装備質量	t	82.4 *	
平均接地圧	kPa (kgf/cm ²)	106 (1.08) *	

<注> ●単位は、国際単位系によるSI単位表示です。()内は、従来の単位表示を併記したものです。
●*印は、ケリーバ(14.5m 摩擦式5段)を使用した場合の値です。
●施工可能深さは、掘削径と土質によって異なります。

● 正しい操作と、周囲への思いやりは、安全作業の第一歩です。 ●

日立建機株式会社

東京都千代田区大手町2-6-2(日本ビル)
販売サービス事業本部 ☎(03) 3245-6363

●お問い合わせは…

- カタログに記載した内容は、予告なく変更することがあります。
- 掲載写真は、製品説明用のものです。また、販売仕様と一部異なる場合があります。
- 機械を離れるときは、必ず作業装置を接地させるなど、安全に心掛けてください。
- 本機の運転には、機体質量3トン以上の建設機械の運転に必要な「車両系建設機械(基礎工事用)の運転技能講習修了証」の取得が必要です。

資格取得のご相談は(株)日立建機教習センターの各教習所へ

教習センター TEL. 0489-31-0121 茨城 TEL. 0298-28-2370
北海道 TEL. 0133-64-6388 京都 TEL. 075-957-4944
宮城 TEL. 022-364-6132 福岡 TEL. 092-963-3634
埼玉 TEL. 0489-31-0121

KC-097

99.4 (GR/SP, MTs)